

Fiche technique

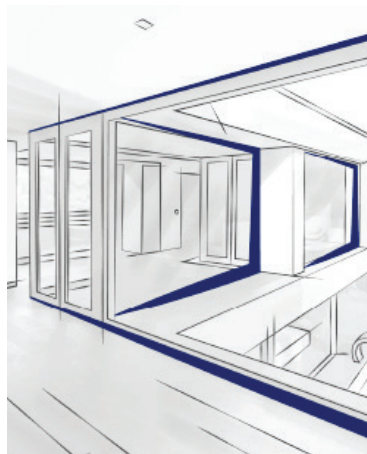
ME508

I MEMBRANE PRO

Membrane Adhésive Intérieure & Extérieure

Description

ME508 est une membrane d'étanchéité à l'eau et à l'air en non-tissé. Elle est équipée sur une face d'un adhésif très puissant avec 3 liners détachables séparément, permettant de conserver une zone non adhérente, libre d'absorber les mouvements sans se déchirer. L'autre face est équipée d'une bande adhésive de 20 mm de large permettant un collage sur un autre plan. ME508 bénéficie d'une valeur Sd variable.



12-05-2025 / V

Caractéristiques et avantages

- Forte adhérence
- Conformable
- Autoadhésive
- 3 liners détachables séparément
- Label SNJF Membranes
- La valeur SD variable permet son utilisation pour l'intérieur et l'extérieur
- W1
- Conforme aux règles professionnelles membranes Classe C
- Tenue aux UV 3 mois

Domaine d'emploi

ME508 est une membrane de classe C selon les règles professionnelles membranes :

- Elle est utilisée pour le traitement de l'étanchéité des menuiseries extérieures posées en applique extérieure ou en tunnel et pour la construction bois.
- Elle est utilisée pour la protection des calfeutremments extérieurs réalisés entre menuiserie et support.
- La membrane sera systématiquement protégée par une première barrière d'étanchéité de type ITE.
- La membrane ME508 est utilisée aussi en complément d'étanchéité à l'air intérieur dans le système i3.

Conditionnement

- ME508 est fourni en rouleaux de 25 m.
- Disponibles en largeur : 70, 100, 150, 200, 250, 300, 350, 400 mm.

Fiche technique

ME508

I MEMBRANE PRO

Membrane Adhésive Intérieure & Extérieure

Coloris



Noir

Durée limite d'utilisation

24 mois

Stockage

Dans un endroit frais et sec entre +5°C et +25°C, non exposé aux intempéries directes et aux rayons UV.

Caractéristiques techniques

Caractéristiques	Normes	Valeurs
Nature		non tissé
Épaisseur		0,6 mm
Résistance aux UV		3 mois
Classement au feu	DIN 4102	B2
Réaction au feu	EN 13501-1	Classe E
Résistance à la diffusion de vapeur d'eau	DIN EN ISO 12572	Sd variable 0,4 m à 5,5 m
Température d'application		+5°C à +40°C
Température de service		-40°C à +80°C
Température de stockage		+5°C à + 25°C
Stabilité dimensionnelle	NF EN 1107-2	≤ 5%
Taux d'absorption d'eau	NF EN ISO 62	≤ 1%
Résistance à la pénétration d'eau	NF EN 1928	W1 (pas de pénétration d'eau)
Résistance à la déchirure au clou	NF EN 13589-2 Annexe B	≥ 50 N
Résistance à la traction (336h)	NF EN 12311-2	à l'état initial ≥ 100 N/50 mm
		variation après vieillissement ≤ 30%
Perméabilité à l'air	NF EN 12114	≤ 0.1 m3/[h.m(da Pa)n]
Résistance au cisaillement	NF EN 12317-2	à l'initial ≥ 100 N/50 mm membrane/membrane, sur mortier et aluminium anodisé+
		≥ 70 N/50 mm après vieillissement ou variation ≤ 30%

Fiche technique

ME508

I MEMBRANE PRO

Membrane Adhésive Intérieure & Extérieure

Outillage

Mètre, ciseaux illbruck AB005, rouleau à maroufler AB004.

Préparation

- Préparation soignée des supports ; la zone de collage doit être sèche, exempte de poussières et de toutes substances anti-adhérentes (huile, graisse).
- Les irrégularités du plan de collage ne doivent pas dépasser 1 mm sous la règle de 20 cm. Au-delà, le collage doit être renforcé avec le complément d'étanchéité SP350 et/ou une bande porte solin.
- Bonne adhérence sur support béton, maçonnerie, PVC, aluminium, métal, bois, sur autre supports procédez à un essai préalable.
- À basses températures ou dans le cas de supports très poreux, appliquer le primaire illbruck ME901 ou illbruck ME902 (version en spray) et laisser sécher avant mise en œuvre de la membrane.

ME901 Primaire butyl & bitume

- Temps de séchage : 10-40 min.
- Consommation : env. 300 ml/m² ou env. 80 m/l pour une bande de 4 cm de large (selon porosité du support).
- Conditionnement : boîte de 1 litre et carton de 12 boîtes de 1 litre.

ME902 Spray butyl & bitume

- Temps de séchage : 10-40 min.
- Consommation : env. 50 ml par aérosol pour une bande de 4 cm de large (selon porosité du support).
- Conditionnement : carton de 12 aérosols de 500 ml.

Mise en œuvre

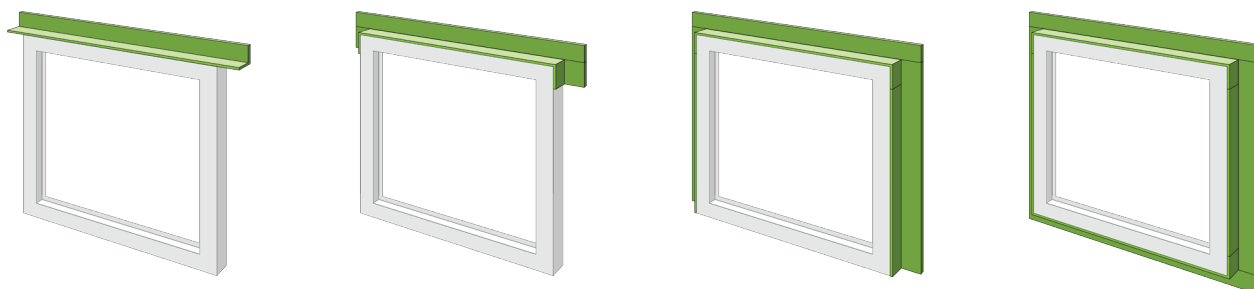
- Sur support convenablement préparé, enlever un premier liner sur un des côtés de la membrane, appliquer et maroufler avec AB004 rouleau marouffleur la ME501 sur un des deux supports.
- Il est conseillé de conserver le liner central pour permettre les mouvements entre les deux supports.
- Enlever le troisième liner, appliquer et maroufler la ME501 sur l'autre support.
- Recouvrement au niveau des raccords : minimum 50 mm.
- Si besoin d'un complément de colle, utiliser SP350.
- Application conformément aux spécifications du cahier des charges.

ME508

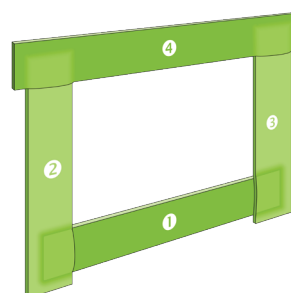
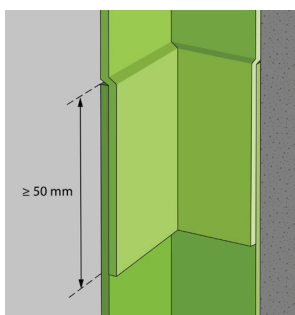
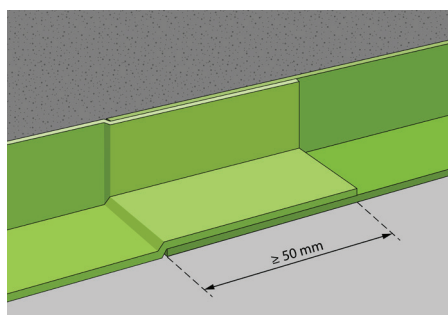
I MEMBRANE PRO

Membrane Adhésive Intérieure & Extérieure

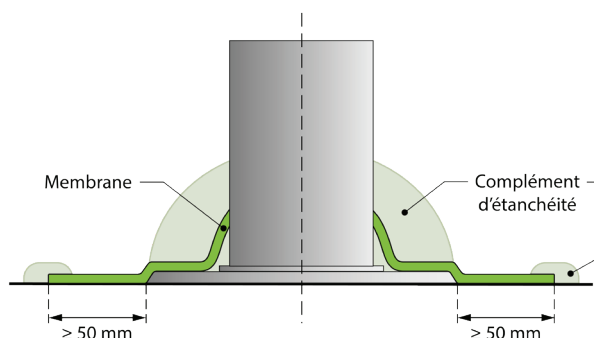
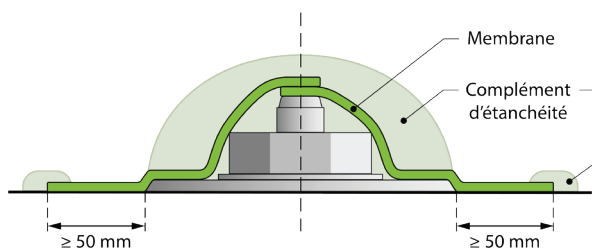
Application en traverse haute, ou sur 3 ou 4 côtés :



Recouvrement :



Points singuliers :

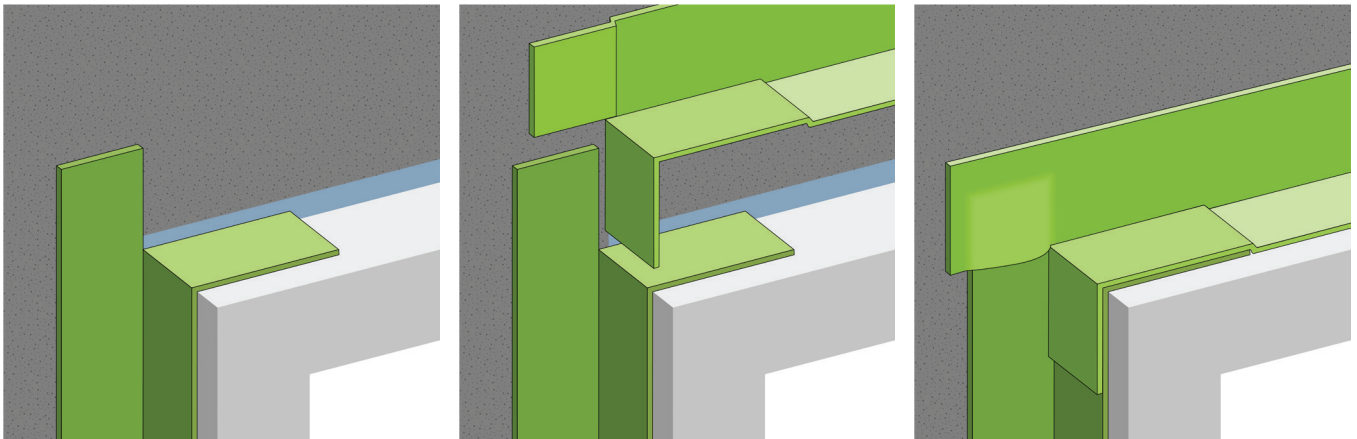


ME508

I MEMBRANE PRO

Membrane Adhésive Intérieure & Extérieure

Traitement des angles :



À noter

Il est conseillé de conserver le liner central pour permettre les mouvements entre les deux supports.

Précautions d'hygiène et de sécurité

- Conserver hors de portée des enfants ;
- Ne pas chauffer les aérosols à l'aide d'une source de chaleur extérieure (ME902) ;
- Ne pas laisser un aérosol en exposition prolongée au soleil (ME902) ;
- Travailler uniquement dans des locaux bien aérés (primaires) ;
- Ne pas fumer ;
- Porter des vêtements de protection (primaires) ;
- Protéger les yeux et porter des gants de protection ;
- Avant toute application, consulter la Fiche de Données de Sécurité sur le site suivant : www.quickfds.com

Fiche technique

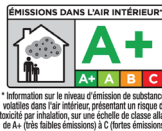
ME508

I MEMBRANE PRO

Membrane Adhésive Intérieure & Extérieure

Certificats

Règles Professionnelles Membranes



Référentiel et informations relatives à la marque Label SNJF consultables sur www.oc-sfjf.fr

Marché et applications :

Les produits et systèmes commercialisés par Tremco CPG France SAS ne sont destinés qu'aux ouvrages rentrant dans le domaine du BTP, sauf avis explicite contraire.

Service Technique :

Notre équipe de techniciens se tient à votre disposition pour tout renseignement complémentaire.

Note :

Les renseignements contenus dans ce document ne le sont qu'à titre d'informations générales. Comme les procédés d'utilisation et d'application échappent à notre contrôle et vu la diversité des matériaux employés, des essais spécifiques sont vivement conseillés.

Un engagement de responsabilité pour des résultats d'application suite aux indications et recommandations de ce document ne peut être accordé.

Les conditions de responsabilité et garantie en cause et montant sont régies par nos conditions générales de vente, de livraison et de la législation. Lors de l'établissement du présent document, toutes les indications reposent sur les données actuelles du développement technique et sont basées sur notre expérience. État de données techniques au (voir la date en haut à droite du document).

Le fabricant se réserve tout droit de modification. Nos produits évoluent pour de multiples raisons, un changement n'équivaut pas acceptation d'un vice quelconque dans le produit.



Tremco CPG France SAS
Valparc - Oberhausbergen CS73003
67033 Strasbourg Cedex
France
T : +33 9 71 00 80 00
info-fr@tremcocpg.com

www.illbruck.com